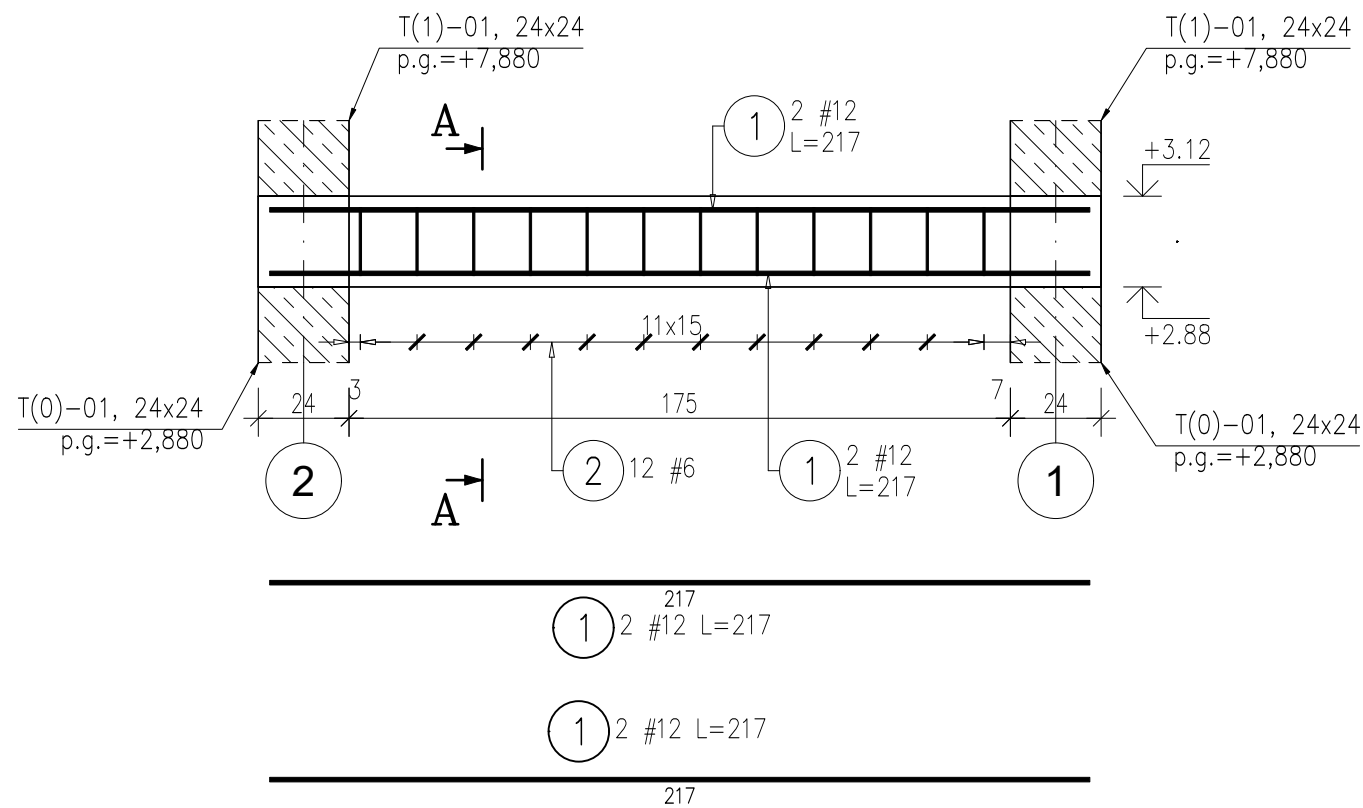
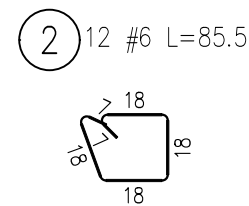
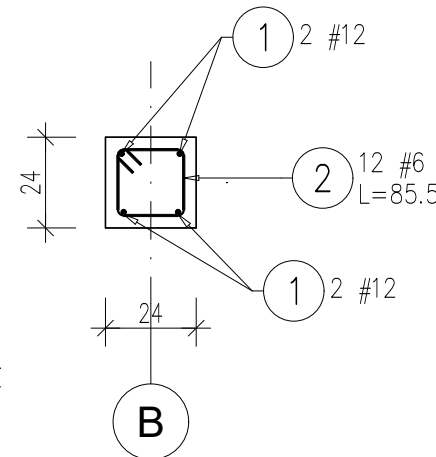


B(0)-01, 24x24, p.d.=+2,880

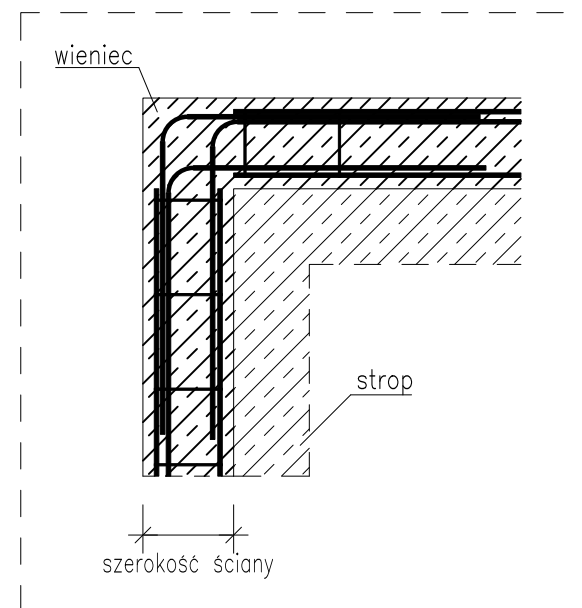


A-A



SKALA 1:20

DETAL ZBROJENIA NAROŽA BELEK



NR PRĘTA	# [mm]	DŁUGOŚĆ [m]	LICZBA SZTUK		DŁ. ŁĄCZNA	
			W 1 POZ.	RAZEM	B500SP	
					#6	#12
B(0)-01 – 2 szt.						
1	12	2.17	4	8		17.36
2	6	0.86	12	24	20.64	
ŁĄCZNA DŁUGOŚĆ WG ŚREDNIC [m]					20.64	17.36
MASA JEDNOSTKOWA [kg/m]					0.222	0.888
MASA RAZEM WG ŚREDNIC [kg]					4.58	15.41
MASA CAŁKOWITA [kg]					19.99	

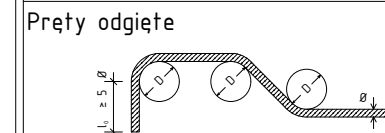
- 1) Opis kształtu pręta: PN-EN ISO 3766 (gabarytowo)
- 2) Długość pręta L: suma wymiarów gabarytowych

UWAGA

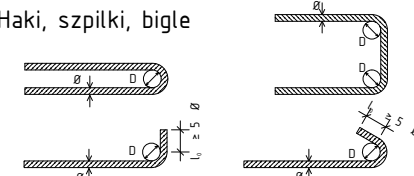
1. Ilość strzemion należy zweryfikować podczas wytwarzania zbrojenia.
2. W przypadku łączenia prętów należy stosować długość zakładu równą 40ϕ łączonych prętów. Maksymalna ilość prętów łączonych na zakład w 1 przekroju to 50% wszystkich prętów.
3. Stosować wkładki dystansowe zbrojenia w deskowaniu.
4. Elementy podwieszone wesprzeć podporami i zabezpieczyć przeciwskrętnie.
5. Betonowanie przeprowadzić w cyklu ciągłym, zagęszczając gęstożbrojone miejsca wibratorem głębinym.
6. Zapewnić pielęgnację betonu przez okres dojrzewania betonu.
7. Rysunki rozpatrywać pod kątem starterów dla następnych pozycji żelbetowych.

LEGENDA

ŚREDNICE GIĘCIA PRĘTÓW



Haki, szpilki, bigle



Otulina > 10cm i > 7Ø	Dmin = 10Ø
-----------------------	------------

Otulina > 5cm i > 3Ø	Dmin = 15Ø
----------------------	------------

Otulina $\leq 5\text{cm}$ i $\leq 3\emptyset$	Dmin = 20 \emptyset
---	-----------------------

$\varnothing < 20\text{mm}$	$D_{\min} = 4\varnothing$
-----------------------------	---------------------------

$\varnothing \geq 20\text{mm}$	$D_{\min} = 7\varnothing$
--------------------------------	---------------------------

BETON	C25/30
-------	--------

OTULINA:	3 cm
----------	------

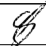
od dołu	3 cm
---------	------

STAL A-1 (St3Y-b)

STAL A-III^N (B500SP)

KLASA EKSPOZYCJI

XC1

	IMIĘ I NAZWISKO	NR UPRAWNIEN	DATA	PODPIS		
PROJEKTOWAŁ	mgr inż. Jarosław Śliwczyński	KUP/0003/PBKb/22	01.02.2025			
SPRAWDZIŁ	inż. Maria Szulczewska	GPIK-KZ-730/14/94	01.02.2025			
INWESTOR	KSM w Inowrocławiu al. Kopernika 7, 88-100 Inowrocław	Pracownia Projektowa Jarosław Śliwczyński ul. Grochowa 27a, 88-100 Inowrocław NIP 556 265 61 68, tel. 695 950 412				
ZAMAWIAJĄCY	-	TEMAT I ADRES INWESTYCJI				
TYTUŁ RYSUNKU	B(0)-01 <u>ZBROJENIE</u>	BUDOWA ZEWNĘTRZNEGO SZYBU WINDOWEGO al. Kleeberga 1, 88-100 Inowrocław, dz. nr 1/19				
		NR RYSUNKU	SKALA	FORMAT	STADIUM	REW. / STR.
		KZ_11	1:20	A3	P.T.	0